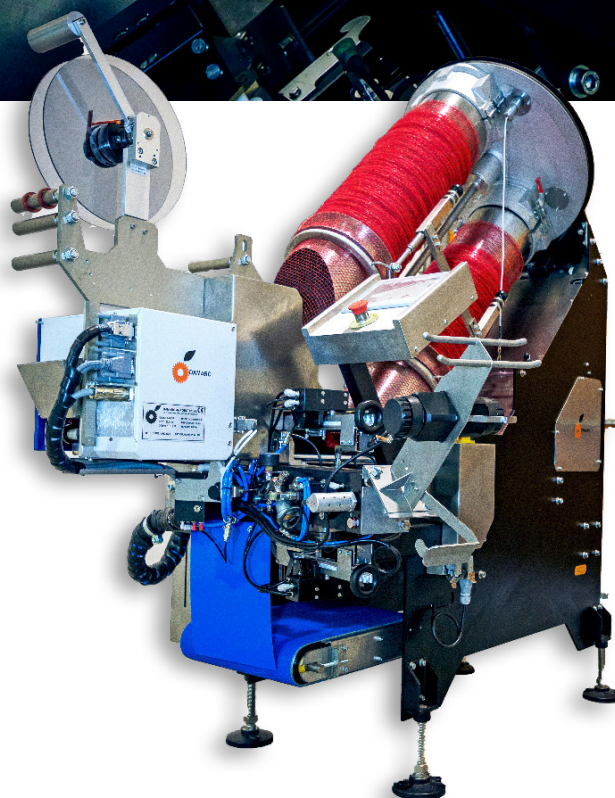


# DAMARC CGC

## CERRADORA DE GRAPA COMPOSTABLE

Se reinventa el paquete más clásico,  
económico y de más alto rendimiento

- >> Admite cualquier tipo de malla
- >> Permite incorporar etiquetas
- >> Posibilidad de complementarse con equipamiento opcional



DAMARC  
prepacking

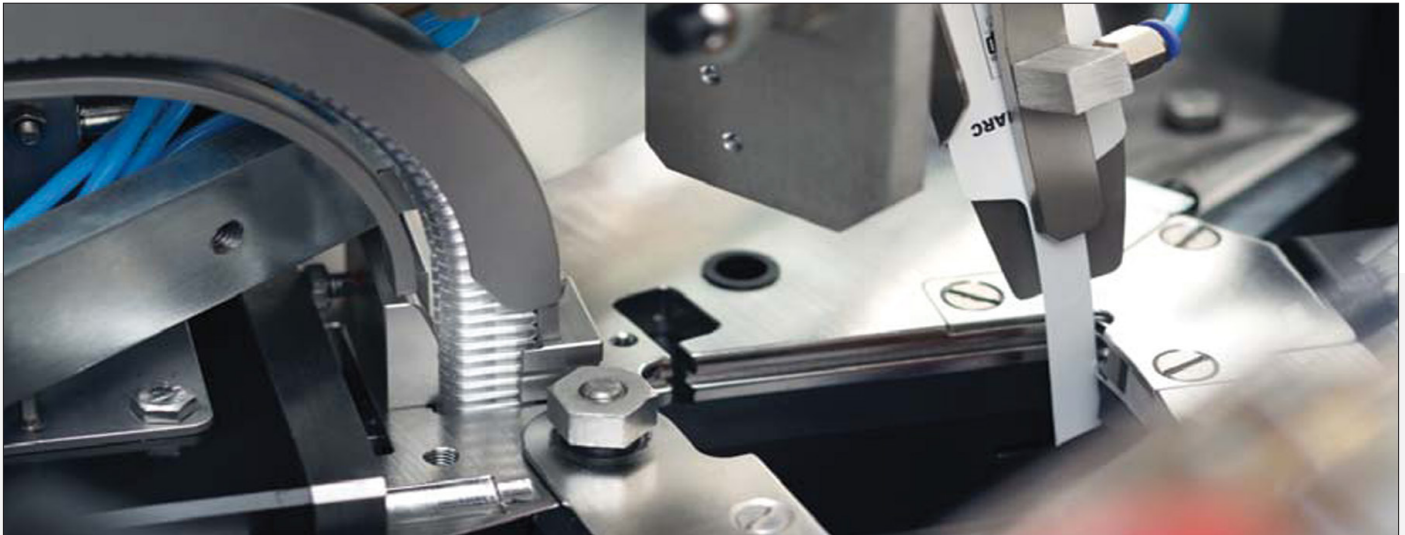
poly-clip<sup>®</sup>  
SYSTEM  
GERMANY



# DAMARC CGC

## CERRADORA DE GRAPA COMPOSTABLE

Reinventando el paquete más económico y de mayor rendimiento del mercado hortofrutícola



### DESCRIPCIÓN

La cerradora de grapa compostable CGC es una máquina innovadora diseñada para la elaboración de bolsas de malla con sellado de grapa compostable, aplicada al sector hortofrutícola, con la posibilidad de incorporar etiquetas. Es apropiada para industrias de cualquier tamaño, desde pequeñas empresas a grandes productores. Esta máquina trabaja eficientemente con pesos desde 500g a 2000g.

### FUNCIONAMIENTO Y MANEJO

En la línea de producción, la CGC se ubicaría a la salida de la máquina pesadora utilizando una tolva de descarga como elemento de unión.

Una vez preparada la línea de producción, la CGC trabaja de forma automática junto con la pesadora para el emallado, grapado y etiquetado de la fruta con su peso exacto o número de piezas elegido.

La CGC proporciona funcionalidades diversas: panel de mando táctil con funciones seleccionables y fácil manejo, cinta de salida en diferentes direcciones, varios niveles de acceso de usuario, cabezal abatible para su fácil mantenimiento, así como el cambio de tubo para el reemplazo y/o suministro de malla de uno de los tubos mientras la máquina trabaja con el otro.

### DATOS TÉCNICOS

Anchura	1.000 mm
Longitud	1.800 mm
Altura	1.840 mm
Peso	450 kg
Conexión eléctrica	360-460 VAC, 50/60 Hz
Potencia	1,3 kW
Fusibles	16 A
Presión de aire	5-6 bar / 0,5-0,6 MPa
Consumo de aire	5 NL/cycle
Clip	P 636 N3

### VENTAJAS

- >> Bajo coste de producción con muy bajo consumo eléctrico y neumático.
- >> Rápida y fiable.
- >> Dimensiones reducidas.
- >> Cambio de tubo de malla automático.
- >> Conexión a cualquier pesadora automática o semi automática.
- >> Confección con/sin etiqueta.
- >> Cierre seguro, presión de grapa ajustable.
- >> Panel táctil de alta definición.
- >> Etiquetador con diferentes tipos de impresión: ribbon, térmico en papel o P.L.A.
- >> Admite cualquier etiqueta del mercado de hasta 110 mm de anchura.
- >> Diferentes vías de comunicación para envío de etiquetas (Ethernet, RS-232, USB...).
- >> Envase respetuoso con el medio ambiente y más transpirable, posibilidad de utilizar materiales 100% polietileno, compostable o biocompostable.
- >> Vídeos explicativos para el correcto mantenimiento de la máquina.

### EQUIPAMIENTO OPCIONAL

- >> Tolva de descarga para recogida de fruta.
- >> Tolva motorizada.
- >> Cintas de salida regulable en altura.
- >> Protección IP65.