

VERIFICADOR DE PESO DINÁMICO MOD. ALTA VELOCIDAD

DESCRIPCIÓN

Es un verificador de peso diseñado para altas velocidades con un diseño simple y limpio realizado por completo en acero inoxidable

CARACTERÍSTICAS TÉCNICAS:

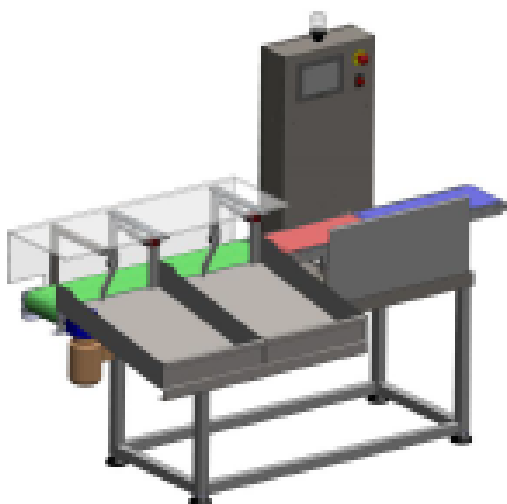
1. **Control del equipo:** mediante un monitor **PC TÁCTIL 14"**

2. **Cintas transportadoras:**

- 1ª cinta: su función es la de separar el producto.
- 2ª cinta: ésta posee las células de carga y es la encargada de pesar el producto.
- 3ª cinta: evacua el producto una vez pesado hacia su descarte según su peso.

3. **Chasis soporte de la máquina.** Está fabricado en tubo de 40x40x1.5mm. de acero Inoxidable 304 Posee patas regulables en altura. Panel de mandos con Monitor a color Táctil.

4. **Descartado de producto:** Está formado por una cinta transportadora de tapiz deslizante 1000x200mm independiente a las del control de peso. Su sistema de descarte consta de un puente situado en esta cinta que por medio de unas palas móviles deja o expulsa el producto dependiendo de la orden que el control de peso le haya dado. 3/6

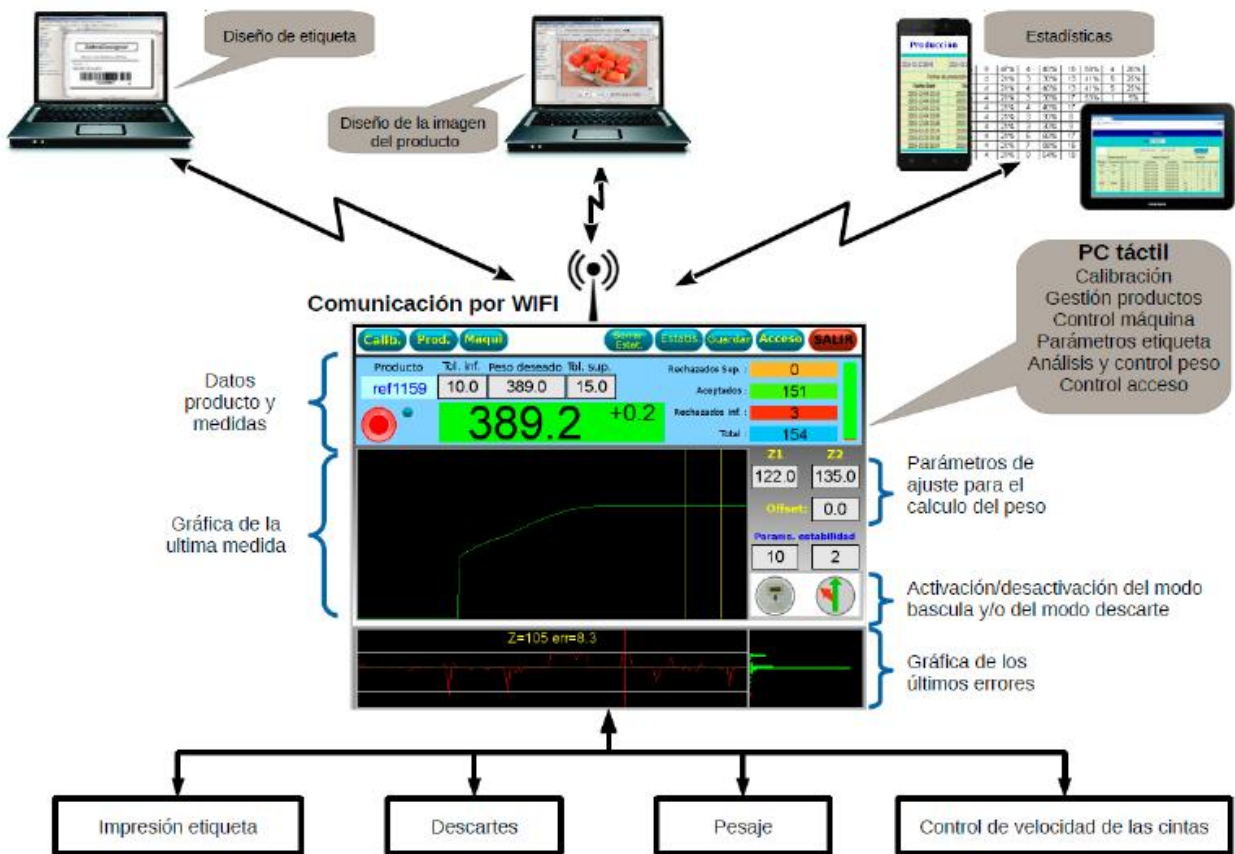


5. **Precisión:** estudio dependiendo del producto y peso de éste SERIA HASTA +/- 1gr.

6. **Peso máximo:** adaptable al cliente

7. **250 a 300 envases por minuto** dependiendo del largo del producto y comportamiento del mismo.

8. **Incluye salida para red de ordenador**



Control de Peso

Calib. Prod. Máqui. Acceso **SALIR** Borrar Estat. Gráfica Guardar Params.

Producto	Tol. inf.	Peso deseado	Tol. sup.	Rechazados Inf.
ref1056	0.5	159.0	2.5	0

9999

Rechazados Inf.	Aceptados	Rechazados Sup.	Total
0	0	0	0

Estado de la producción

- Total Pesados (Kg) : 0.0
- Total NOK < (Kg) : 0.0
- Total NOK > (Kg) : 0.0
- Total <> (Kg) : 0.0

Imagen del Producto

DESCRIPCIÓN TÉCNICA

PESAJE MÍNIMO
PESAJE MÁXIMO
RENDIMIENTO

PROTECCIÓN DEL PANEL DE MANDOS
MOTORES
ALTURA DE TRABAJO
MONITOR
MATERIAL

5 GRAMOS
LO QUE SE PRECISE
Consultar según dimensiones del
producto
IP-54
SERVO MOTOR
A DEFINIR POR EL COMPRADOR
TÁCTIL
ACERO INOXIDABLE AISI 304

